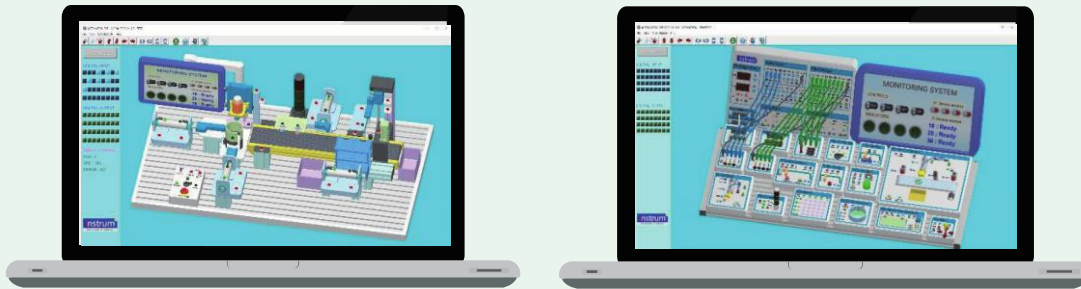


# 자동화/코딩 교육 제품 | Automation 365 Series



## PLC 자동화 교육

가상환경에서 실제와 동일하게 PLC 교육이 가능

## 하드웨어 필요 없는 교육

하드웨어가 전혀 필요 없으므로 비용 절감

## 4차 산업 혁명

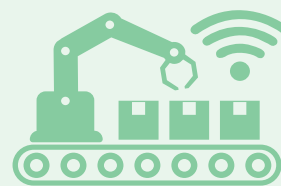
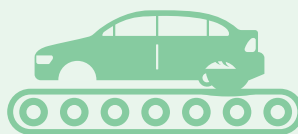
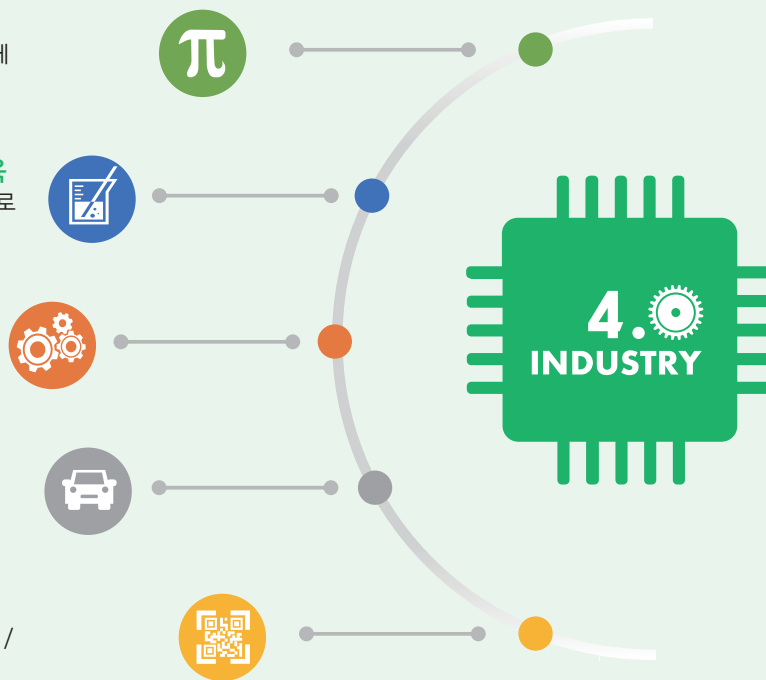
4차 산업 혁명을 준비하는 최고의 도구

## 디지털 트윈

물리 엔진을 이용한 디지털 트윈 기술

## 코딩 교육

가상 환경에서 C / C++ / C# / JAVA / Python 언어 학습



1	SMART FACTORY 365	▶▶▶	SMART FACTORY 전용 교육 시스템
2	AUTOMATION 365	▶▶▶	센서 및 액추에이터 제어 교육 시스템
3	CONTROL 365	▶▶▶	11개의 씬으로 구성된 자동제어 교육 시스템
4	SERVO 365	▶▶▶	1, 2, 3 축의 서보 전용 교육 시스템
5	ROBOT 365	▶▶▶	3-6축의 로봇 교육 시스템

제품 특징

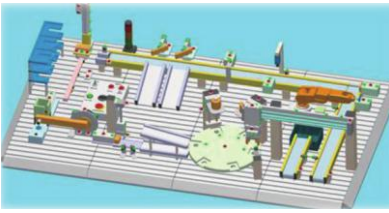
<p><b>장비 없이 시뮬레이션만으로 교육</b></p> <p>기존에는 작성한 PLC 프로그램을 확인해보려면 고가의 PLC 장비가 필요하지만 가상교육장치를 사용하면 해당 프로그래밍 툴의 시뮬레이션만으로 작성한 프로그램 검증이 가능하고 사고로부터 안전합니다.</p>	<p><b>3D모델로 실제처럼 생생하게</b></p> <p>실제 장비와 동일하게 구현한 3D모델을 사용하여, 현실감 있는 프로그램의 검증이 가능합니다. 3차원 물리엔진을 사용하여 제품의 이송과 충돌을 실제와 동일하게 묘사합니다.</p>	<p><b>쉬운 조작과 교육 안전</b></p> <p>마우스와 키보드를 사용하여 화면 회전, 장비 수동 조작 등이 가능하며, 안전사고가 없습니다.</p>
<p><b>다양한 프로그래밍 툴과 연결</b></p> <p>LS 일렉트릭사의 XG5000, 미쯔비사 GX Works2, 3뿐만 아니라 Siemens사의 Tia portal, C, C++, C#, JAVA, Python 및 ni사의 LabVIEW를 이용한 PC기반 프로그래밍이 가능합니다.</p>	<p><b>실제 장비 대비 경제적</b></p> <p>고가의 PLC 장비와 실습장비 대비 소프트웨어는 유지보수가 불필요하고 매우 경제적입니다. 고장이 없습니다.</p>	<p><b>높은 교육 효과</b></p> <p>디지털 세대들에게 게임과 같은 현실감으로 높은 몰입감을 줄 수 있습니다.</p>
		<p><b>HMI 연동 교육 가능</b></p> <p>가상의 HMI가 미리 구성되어 있어 HMI 교육이 가능합니다.</p>

연결 가능한 프로그래밍 도구들

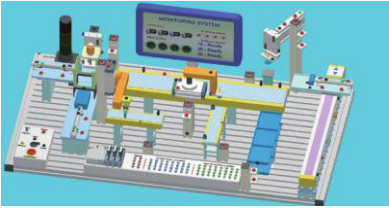


## 가상 교육 제품

### SMART FACTORY 365



▶ ALPHA



▶ BETA



▶ GAMMA

### AUTOMATION 365



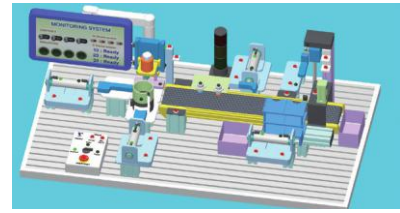
▶ BASIC



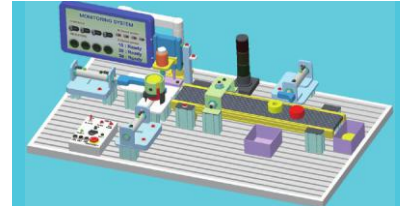
▶ INTERMEDIATE



▶ ADVANCED



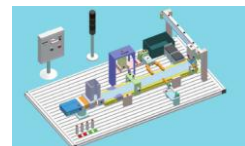
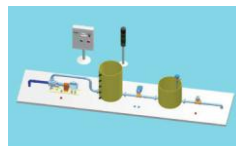
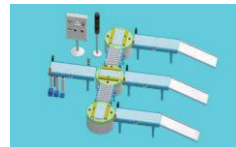
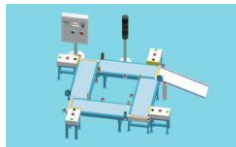
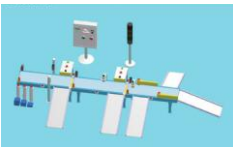
▶ ALPHA



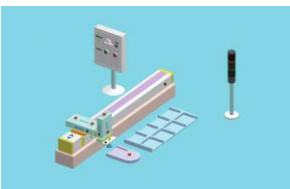
▶ ALPHA MINI



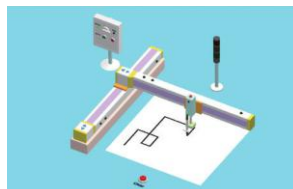
### CONTROL 365



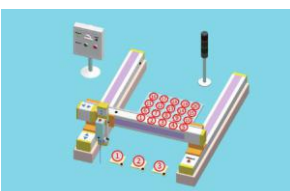
### SERVO 365



▶ 1-Axis SERVO



▶ 2-Axis SERVO

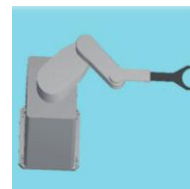


▶ 3-Axis SERVO

### ROBOT 365



▶ 6-axis robot



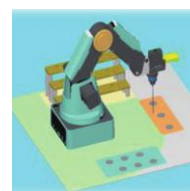
▶ SCARA



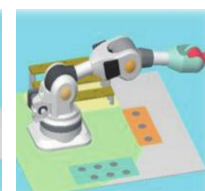
▶ 협동로봇



▶ 협동로봇



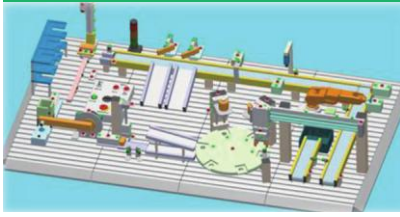
▶ DOBOT



▶ NIRYO

## SMART FACTORY 365

### ALPHA



- 부품공급스테이션
- 가공스테이션
- 조립스테이션
- 검사스테이션
- 로봇스테이션(선택)
- 제품분류스테이션
- 제품저장스테이션
- 디지털제어
- MES프로그래밍 가능

### BETA



- 부품공급스테이션
- 가공스테이션
- 조립스테이션
- 검사스테이션
- 제품저장스테이션
- 디지털제어
- MES프로그래밍 가능

### GAMMA



- 부품공급스테이션
- 가공스테이션
- 조립스테이션
- 검사스테이션
- 제품분류스테이션
- 제품저장스테이션
- 디지털제어
- MES프로그래밍 가능

## AUTOMATION 365

### 초급-디지털 입출력



- SEVEN SEGMENT
- 디지털센서&컨베이어 제어
- 리밋스위치
- 컬러센서
- 디지털스위치/노브
- 스위치/버튼/LED
- 수위센서
- 디지털 조이스틱
- 충격센서
- 스택라이트

### 중급-아날로그입출력



- 아날로그 센서/컨베이어
- DC모터
- 스텝 모터
- 리니어 스텝 모터
- 아날로그 수위센서/밸브
- 조도센서/자동문시스템
- 교통신호등 제어
- 스택라이트

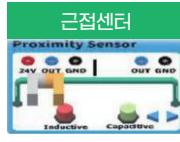
### 고급-온도모듈, 인버터, DC MOTOR제어



- 특수모듈
- 온도 모듈
- 인버터/모터제어
- 2축 DC모터 위치 제어
- 펄스 카운팅
- 펄스 원점설정



## AUTOMATION 365-초급 | 디지털 입출력



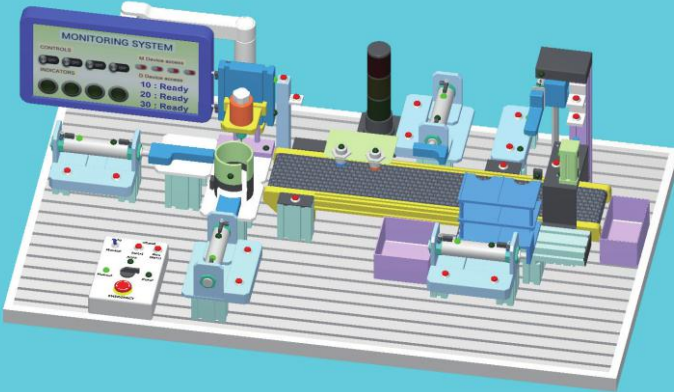
## AUTOMATION 365-중급 | 디지털/아날로그 입출력



## AUTOMATION 365-고급 | 온도모듈, 인버터, 2축 DC MOTOR 위치제어

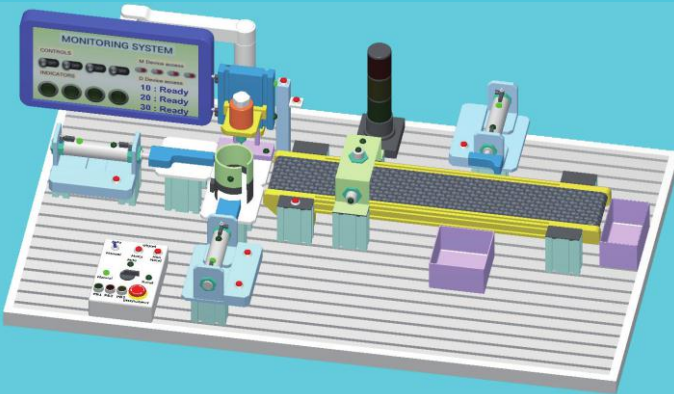


AUTOMATION 365 ALPHA

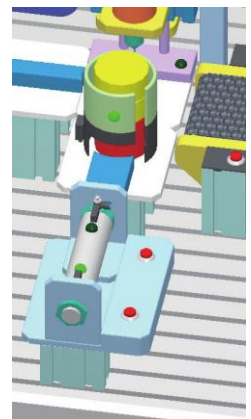
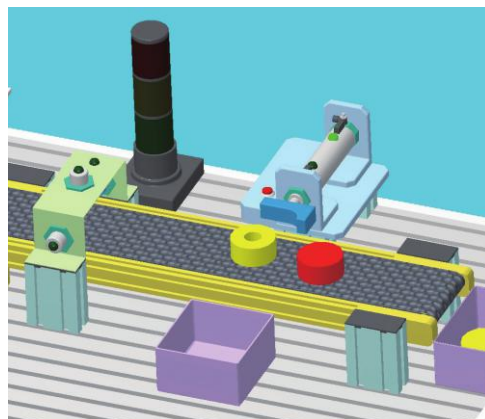
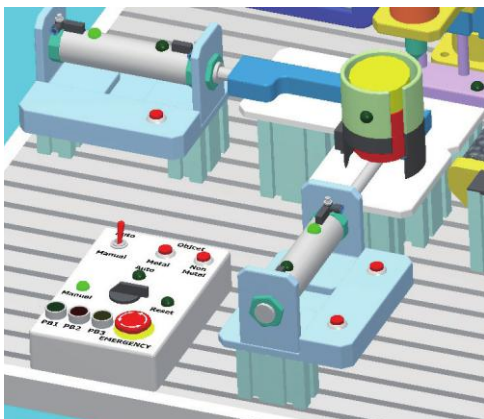


- 생산자동화산업기사 실기용
- 디지털제어
- 에어실린더제어(복동실린더)
- 1축 서보 제어
- 자체 HMI 사용가능
- LS XP Builder 연동
- 미쯔비시 GT Designer 연동
- 입출력 접점 변경가능
- 접점 번호 표시기능

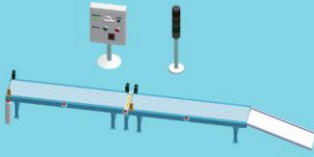
AUTOMATION 365 ALPHA MINI



- 생산자동화가능사 실기용
- 디지털 제어
- 에어 실린더 제어(단동실린더)
- 자체 HMI 사용가능
- LS XP Builder 연동
- 미쯔비시 GT Designer 연동
- 입출력 접점 변경가능
- 접점 번호 표시기능

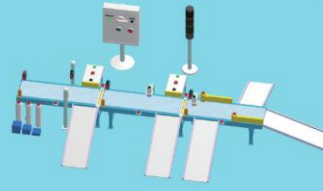


BUFFER STATION



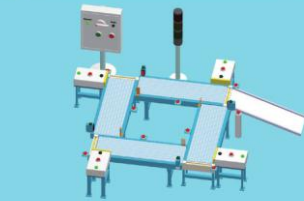
두 개의 컨베이어, 센서 및 스톱퍼를 이용하여 제품의 이동속도를 조절하여 순차적으로 이송할 수 있습니다.

STOPPER



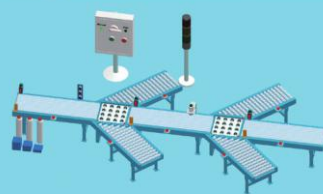
세 개의 컨베이어, 센서, 스톱퍼, 푸셔, 및 경사 스톱퍼를 이용하여 제품의 이송을 제어할 수 있습니다.

BUFFER STATION



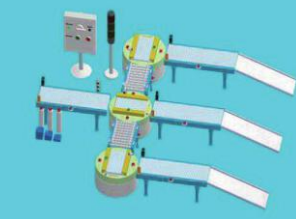
네 개의 컨베이어, 센서 및 푸셔를 이용하여 제품 이송 프로그램을 작성할 수 있습니다.

WHEEL SORTER



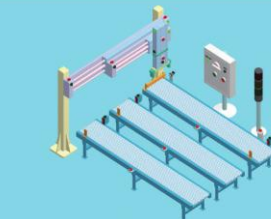
컨베이어, 센서 등을 이용하여 제품을 구분하고 원하는 방향으로 보내어 분류할 수 있습니다.

TURN TABLE



턴 테이블 컨베이어를 이용하여 제품을 분류하고 이송해보세요.

PICK & PLACE



제품의 색을 컬러센서를 이용하여 감지하고 제품을 분류할 수 있습니다.

TRAFFIC SIGNAL



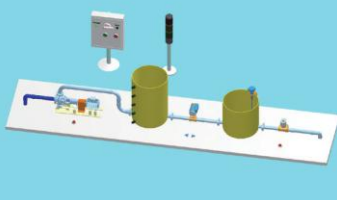
차량 신호등과 사람 신호등을 제어해보세요. 타이머 함수를 사용할 수 있습니다.

TRAFFIC SIGNAL – CROSS



십자 교차로에서 신호등을 제어할 수 있습니다.

PUMP/WATER LEVEL



펌프와 유량센서를 이용하여 수위를 제어해보세요. PID 제어도 수행할 수 있습니다.

ELEVATOR



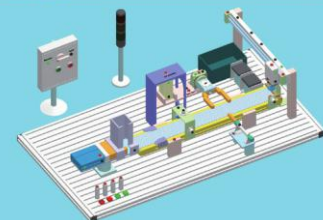
4층 엘리베이터를 제어해보세요. 수동 조작이 가능하여 원하는 층의 버튼을 눌러 엘리베이터를 호출할 수 있습니다.

STORAGE



제품을 순차적으로 창고에 적재할 수 있습니다.

MPS



마지막 씬은 소형 MPS (Modular production system) 장치입니다.