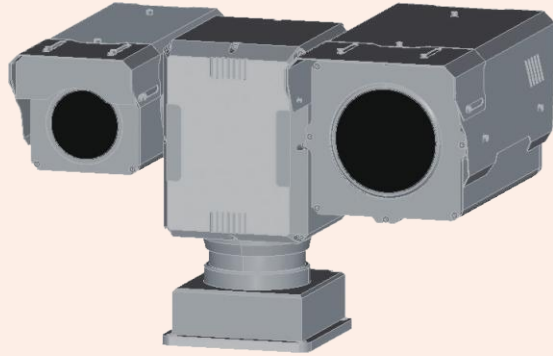


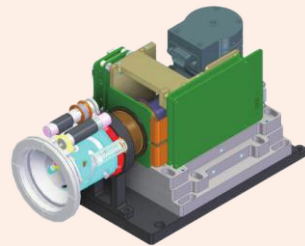
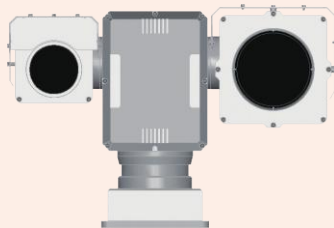
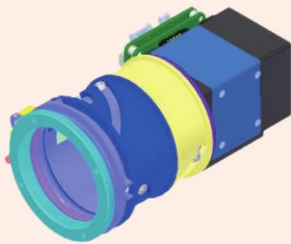
# 원중거리 열상감시카메라 (T.O.D)

| MSN-640U/C-○○○mm



## | 제품 특징 |

- Multi Sensor EO/IR Camera
  - EO Camera, IR Camera, Pan/Tilt Driver
- 초정밀 Absolute Encoder 채용 : 초저속 기능 및 초미세 조정 기능 구현
- Preset 별 고속이동 기능 적용 : 구간 속도조절 기능
- 절대값 위치제어 및 절대값 표출 기능
- BLDC-e Motor 적용으로 탈조현상이 없으며 파워 및 신뢰성 확보
- 소형 경량화 및 저발열 설계로 장시간 운용 내구성 확보
- Auto NUC 기능
  - 현존하는 모든 렌즈 적용가능, 렌즈 교체 시 별도의 NUC 없이 사용. (특허 기술)
- 독보적인 영상처리 알고리즘 및 Auto Focus 기능 적용
  - Manual / Full Auto Gain Control (Full AGC) 기능을 적용하여 환경변화에 반응 항상 최적의 영상을 확보
  - Zoom / Focus 제어기능을 모듈에 기본 적용하여 Zoom Lens 채용 시 별도의 제어보드가 필요 없음
- Sun-burn Protect 기능
  - 태양에 의한 Detector 손상 방지를 위한 기능 (사용자 On / Off) : DRS-640U Model
- i3System Detector 채용 (Made in Korea)
- Image Detail Enhancement (IDE) 기능을 적용 영상 Noise를 최대한 억제하여 선명하고 깨끗한 영상을 확보



## 대표 규격

Pan/Tilt Driver	Motor	BLDC-e Motor	
	Encoder	Ebsolute Encoder	
	Pan/Tilt	Pan : 360° Endless, Tilt : ±90°	
	Speed	Pan : ~180°/s max, Tilt : ~120°/s max.	
	Preset Accuracy	<0.1°, 실제 약 0.05° ~ 0.08° 유지	
	Preset Number	255EA, 구간별 속도제어 기능	
	Protocol	RS485 / 422, Pelco-D / P	
	Connector	하부17Pin MS Connector	
		LAN(방수RJ45) 탑재 : IP 카메라 사용시	
		HD-SDI 탑재 : HD 카메라 사용시	
	Max. Load	15Kg max.	
	Power Consumption	Pan : 40W / Tilt : 40W	
	material	Aluminum	
	Certification	KC, IP66	
EO Camera	Image Sensor	1/2" CMOS Image Sensor	
	Resolution	1,920 x 1,080 (FHD)	
	Focal Length	수요부 요구 규격에 따름	
	FOV(H)	수요부 요구 규격에 따름	
	Output Interface	수요부 요구 규격에 따름	
IR Camera	Detector Type	Uncooled micro bolometer	Cooled InSb
	Array Format	640 x 480	640 x 512
	Spectral Range	8~14um	3 ~5um
	Pixel Pitch	12um	15um
	NETD	<50mK	<20mK
	Focal Length	수요부 요구 규격에 따름	
	FOV(H)	수요부 요구 규격에 따름	
	Output Interface	수요부 요구 규격에 따름	
Power	Input	24VDC	
	Consumption	-	
Mechanical	Dimension	397(W) x 210(D) x 280(H)mm (PT드라이버 베이스 기준)	
	Weight	15 ~ 20Kg (렌즈 크기에 따라 변동가능)	
ETC	Operating Temperature	-35°C ~ +50°C	

\* 상기 규격은 제조사의 사정에 따라 일부 변동될 수 있습니다.

